



Les presses Mecatraction  
Blue Expert 2 sont  
fabriquées en France

**BE2**  
BLUE EXPERT 2

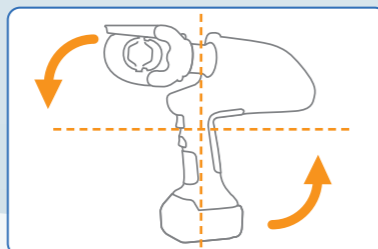
Retrouvez la vidéo  
de démonstration  
BLUE EXPERT 2



## Ergonomie



Le revêtement bimatière et la géométrie de la poignée permet une prise en main confortable et précise. Le garde main intégré assure la sécurité.



Ergonomie optimum par un équilibrage des masses. Outil ambidextre adapté à tous.



Batterie Lithium-ion 18V sans effet mémoire à durée de vie augmentée standard Makita.

Bientôt,  
mise en place du suivi  
des outils et service  
après vente par QR code

## Accessoires



### Malette métallique

Réf. : CM-ESD50 / CM-ESDC60 / CM-ESC120 / CM-ESU137

- › Idéale pour transport et stockage.
- › Adaptée à chaque modèle.

### Batterie

Réf. : BL1840

Technologie Li-Ion  
sans effet mémoire.

- › Tension : 18 V
- › Capacité : 4,0 Ah
- › Masse : 0,64 Kg



### Chargeur rapide

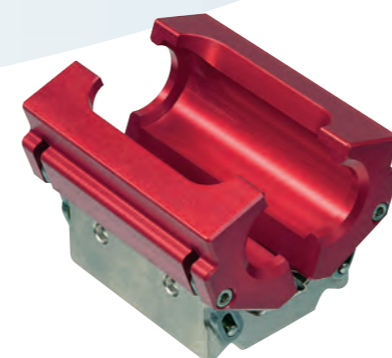
Réf. : CLM1890-HC

Chargeur à écran digital qui identifie l'état de la batterie et les conditions de charge.

- › Temps de charge : 36 min
- › Masse : 0,85 Kg
- › Tension : 220 V AC
- › Prise : Standard EU

## Matrices

- › Matrices de sertissage et poinçons : consulter notre catalogue.



Distribué par :



**MR**  
mecatraction

Mecatraction B.P.N°8 - 19231 Pompadour Cedex - France  
Téléphone : 33 (0)5 55 73 89 89 - Fax : 33 (0)5 55 73 32 21

commercial@mecatraction.fr

[www.mecatraction.fr](http://www.mecatraction.fr)

SICAME GROUP

**BLUE EXPERT 2**

**BE2**



L'OUTIL  
**PUISSANCE 2**

**MR**  
mecatraction

SICAME GROUP

ComST 02/2015

# L'OUTIL PUISSANCE 2

La nouvelle gamme de presses électro-hydrauliques Blue Expert 2 réalise vos sertissages et poinçonnages profonds avec une grande efficacité, un grand confort d'utilisation et en toute sécurité.



Tête pivotante à 180°.



L'ouverture rapide de la tête permet de changer le modèle de matrice efficacement.

## Nouveau design

## Contrôle visuel



Les voyants de contrôle visuel permettent de vérifier l'état de charge de la batterie et la nécessité d'une intervention de maintenance.



La connectique USB permet d'accéder à l'historique de l'outil sur un PC grâce au logiciel fourni.



Logiciel permettant le paramétrage de l'outil, l'enregistrement des données de sertissage ainsi que l'analyse des cycles effectués.

## Nouvelles fonctionnalités

- › Pilotage électronique du cycle.
- › Programmation du retour au choix du client, automatique ou manuel.
- › Course de retour automatique pilotable.
- › Signal sonore de retour piston.
- › Arrêt auto en fin de cycle.
- › Double vitesse pilotée, gain d'énergie entre 20 et 40%.
- › Signal sonore de retour.
- › Déblocage possible même l'outil en pression.
- › Nouveau logiciel PC de diagnostic et d'analyses de données.



## ESD50

- › Force développée : 50 kN
- › Course : 13 mm
- › Autonomie : 200 à 500 sertissages avec batterie 4,0 Ah
- › Temps de cycle : 2 à 4 s selon le câble
- › Dimensions : 350 x 310 x 72 mm
- › Masse : 4,0 kg (batterie inclus)

Type de cosses ou manchons	Sections mm²
Cosses & manchons cuivre série CT	4 - 150
Cosses & manchons cuivre séries DE/CU	6 - 150
Cosses & manchons cuivre DIN 46235/46267	10 - 120
Connecteurs type C	6 - 35
Cosses aluminium-cuivre à rétreindre	35 - 120
Cosses roulées brasées série MB	6 - 120

## ESD50K1BLCM

### Composition du kit

- › Outil de sertissage ..... Réf. : ESD50
- › 2 batteries 18 V / 4 Ah ..... Réf. : BL1840
- › Chargeur 220 V ..... Réf. : CLM1890-HC
- › Courroie de cou ..... Réf. : CDC2
- › Coffret métallique ..... Réf. : CM-ESD50  
(Accepte 12 jeux D5 + 7 jeux D5MR)
- › Cd d'installation du logiciel de suivi



## ESDC60

- › Force développée : 60 kN
- › Course : 17 mm
- › Autonomie : 180 à 450 sertissages avec batterie 4,0 Ah
- › Temps de cycle : 2 à 5 s selon le câble
- › Dimensions : 350 x 310 x 72 mm
- › Masse : 4,5 kg (batterie inclus)

Type de cosses ou manchons	Sections mm²
Cosses & manchons cuivre séries CT/DE/CU	6 - 300
Cosses & manchons cuivre DIN 46235/46267	6 - 240
Connecteurs type C	6 - 35
Cosses aluminium-cuivre à rétreindre	35 - 300
Cosses roulées brasées DIN 46234	10 - 120

## ESDC60K1BLCM

### Composition du kit

- › Outil de sertissage ..... Réf. : ESDC60
- › 2 batteries 18 V / 4 Ah ..... Réf. : BL1840
- › Chargeur 220 V ..... Réf. : CLM1890-HC
- › Courroie de cou ..... Réf. : CDC2
- › Coffret métallique ..... Réf. : CM-ESDC60  
(Accepte 23 jeux C6)
- › Cd d'installation du logiciel de suivi



## ESC120

- › Force développée : 120 kN
- › Course : 25 mm
- › Autonomie : 110 à 220 sertissages avec batterie 4,0 Ah
- › Temps de cycle : 5 à 8 s selon le câble
- › Dimensions : 385 x 315 x 72 mm
- › Masse : 6,4 kg (batterie inclus)

Type de cosses ou manchons	Sections mm²
Cosses & manchons cuivre série CT/CU	6 - 400
Cosses & manchons cuivre série DE	6 - 300
Cosses & manchons cuivre DIN 46235/46267	10 - 300
Connecteurs type C	6 - 95
Cosses aluminium-cuivre à rétreindre	35 - 300

## ESC120K1BLCM

### Composition du kit

- › Outil de sertissage ..... Réf. : ESC120
- › 2 batteries 18 V / 4 Ah ..... Réf. : BL1840
- › Chargeur 220 V ..... Réf. : CLM1890-HC
- › Courroie de cou ..... Réf. : CDC2
- › Coffret métallique ..... Réf. : CM-ESC120  
(Accepte 22 jeux C8)
- › Cd d'installation du logiciel de suivi



## ESU137

- › Force développée : 120 kN
- › Course : 27 mm
- › Autonomie : 50 à 100 poinçonnages avec batterie 4,0 Ah  
100 à 220 sertissages avec batterie 4,0 Ah
- › Temps de cycle en poinçonnages : 7 à 12 s selon le câble
- › Temps de cycle en sertissage : 5 à 8 s selon le câble
- › Dimensions : 400 x 310 x 72 mm
- › Masse : 5,9 kg (batterie inclus)

Type de cosses ou manchons	Sections mm²
Cosses & manchons cuivre série CT/CU	6 - 400
Cosses & manchons cuivre série DE	6 - 300
Cosses & manchons cuivre DIN 46235/46267	10 - 300
Connecteurs type C	6 - 95
Cosses aluminium-cuivre à rétreindre	35 - 300
Cosses aluminium-cuivre à poinçonner	16 - 240

## ESU137UCK1BLCM

### Composition du kit

- › Outil de sertissage ..... Réf. : ESU137
- › 2 batteries 18V / 4Ah ..... Réf. : BL1840
- › 2 Adaptateurs ..... Réf. : U137C12 et C12PP
- › Chargeur 220V ..... Réf. : CLM1890-HC
- › Courroie de cou ..... Réf. : CDC2
- › Coffret métallique ..... Réf. : CM-ESU137  
(Accepte 18 jeux C12 + 4 ensembles de poinçonnages)
- › Cd d'installation du logiciel de suivi

# L'OUTIL PUISSANCE 2

La nouvelle gamme de presses électro-hydrauliques Blue Expert 2 réalise vos sertissages et poinçonnages profonds avec une grande efficacité, un grand confort d'utilisation et en toute sécurité.

**Nouveau design**

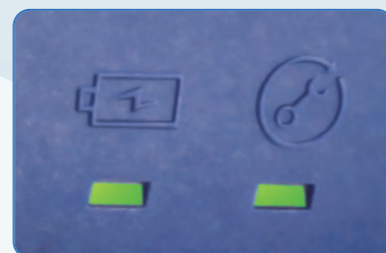


Tête pivotante à 180°.



L'ouverture rapide de la tête permet de changer le modèle de matrice efficacement.

**Contrôle visuel**



Les voyants de contrôle visuel permettent de vérifier l'état de charge de la batterie et la nécessité d'une intervention de maintenance.



La connectique USB permet d'accéder à l'historique de l'outil sur un PC grâce au logiciel fourni.



Logiciel permettant le paramétrage de l'outil, l'enregistrement des données de sertissage ainsi que l'analyse des cycles effectués.

## Nouvelles fonctionnalités

- › Pilotage électronique du cycle.
- › Programmation du retour au choix du client, automatique ou manuel.
- › Course de retour automatique pilotable.
- › Signal sonore de retour piston.
- › Arrêt auto en fin de cycle.
- › Double vitesse pilotée, gain d'énergie entre 20 et 40%.
- › Signal sonore de retour.
- › Déblocage possible même l'outil en pression.
- › Nouveau logiciel PC de diagnostic et d'analyses de données.

  
Les presses Mecattraction  
Blue Expert 2 sont  
fabriquées en France

**BE2**  
**BLUE EXPERT 2**

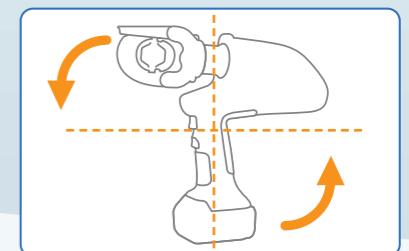
Retrouvez la vidéo  
de démonstration  
**BLUE EXPERT 2**



**Ergonomie**



Le revêtement bimatière et la géométrie de la poignée permet une prise en main confortable et précise. Le garde main intégré assure la sécurité.



Ergonomie optimum par un équilibrage des masses. Outil ambidextre adapté à tous.



Batterie Lithium-ion 18V sans effet mémoire à durée de vie augmentée standard Makita.

**Bientôt,  
mise en place du suivi  
des outils et service  
après vente par QR code**